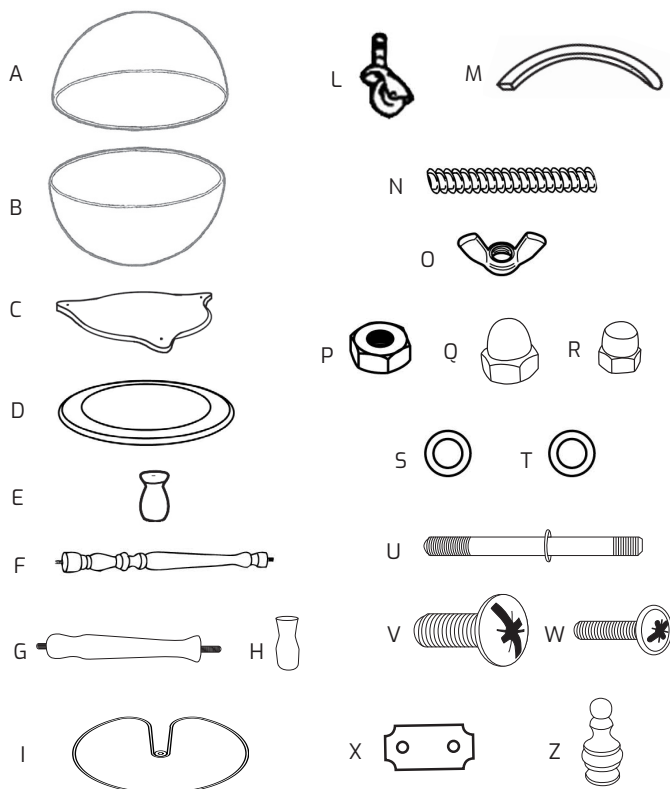


## Bestandteile

A	40 cm Nördliche Hemisphäre	x1
B	40 cm Südliche Hemisphäre	x1
C	Unterer Boden	x1
D	Sternzeichen-Ring	x1
E	Fuß	x3
F	Holzbein	x3
G	Langes zentrales Holzteil	x1
H	Kurzes zentrales Holzteil	x1
I	Getränkehalter	x1
L	Rollen	x3
M	Meridian	x1
N	Gewindestange	x1
O	Flügelmutter mm 8	x1
P	Gewölbte Mutter 4 mm	x2
Q	Abdeckmutter 8 mm	x1
R	Abdeckmutter 6 mm	x2
S	Verzinkte Unterlegscheibe mm 8X17	x1
T	Unterlegscheibe aus Messing mm 8X17	x1
U	Stift für Nordhalbkugel	x1
V	Schraube 8X25	x3
W	Schraube 4x20	x2
X	Metallscharnier	x1
Z	Messing-Knopf	x1



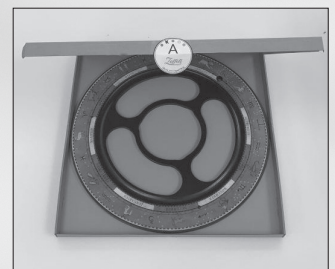
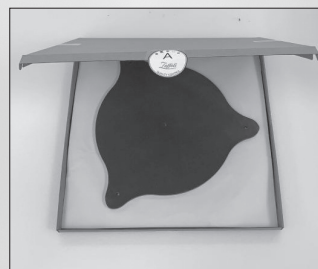
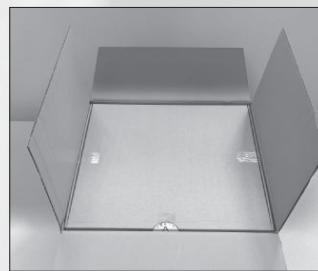
Globusbar

# Da Vinci / Explora

## MONTAGEANLEITUNG



### Inhalt der Innenverpackung



Achtung: Bewahren Sie im Falle einer Rücksendung des Produkts die Originalverpackung auf.

**Zoffoli**  
since 1949

Diese Globusbar sollte mit einem trockenen Tuch gereinigt werden. Verwenden Sie keine Lösungs- oder Scheuermittel, um die besondere Beschichtung, die durch die handwerkliche Lackierung entsteht, nicht zu verändern. Setzen Sie das Produkt nicht dem direkten Sonnenlicht aus.



- Kreuzschlitzschraubendreher
- Schraubenschlüssel 10 mm
- Zange
- Schraubenschlüssel 7 mm

